



ประกาศเทศบาลตำบลไชยปราการ
เรื่อง การกำหนดราคากลางในโครงการก่อสร้างรางระบายน้ำคอนกรีตเสริมเหล็ก

ด้วย เทศบาลตำบลไชยปราการ ได้มีการกำหนดราคากลางโครงการก่อสร้าง ตามที่ได้รับอนุมัติ ใช้จ่ายเงินสะสม ประจำปีงบประมาณ พ.ศ. ๒๕๖๖ โครงการก่อสร้างรางระบายน้ำคอนกรีตเสริมเหล็ก จำนวน ๑ โครงการ อำนาจตาม ประกาศคณะกรรมการราคากลางและขึ้นทะเบียนผู้ประกอบการ เรื่อง หลักเกณฑ์และวิธีการกำหนดราคากลางงานก่อสร้างจึงแต่งตั้งคณะกรรมการกำหนดราคากลางงานก่อสร้าง เพื่อความเหมาะสมในการกำหนดราคาและใช้เป็นมาตรฐานในการกำหนดราคากลาง

คณะกรรมการกำหนดราคากลาง ประกอบด้วย

๑ นายศักดิ์ดา	ชูเลขา	ตำแหน่ง	ผู้อำนวยการกองช่าง	ประธานกรรมการ
๒ นายสมศักดิ์	ลือชัยภูมิ	ตำแหน่ง	นายช่างโยธาอาวุโส	กรรมการ
๓ นายภูเบศ	นันทะสาร	ตำแหน่ง	วิศวกรโยธาปฏิบัติการ	กรรมการ

เมื่อการกำหนดราคากลางแล้วเสร็จและได้รับอนุมัติจากผู้มีอำนาจแล้ว จึงได้ประกาศโดยเปิดเผย เพื่อให้ประชาชนทราบ ยึดถือราคากลางดังกล่าวตามรายการ หลักเกณฑ์ วิธีการ ที่หน่วยงานของรัฐกำหนด หรือ ปฏิบัติเพื่อให้ได้มาซึ่งราคากลางตาม โครงการก่อสร้าง ตามที่ได้รับอนุมัติ ใช้จ่ายเงินสะสม ประจำปีงบประมาณ พ.ศ. ๒๕๖๖ จำนวน ๑ โครงการ คือ

- โครงการก่อสร้างรางระบายน้ำคอนกรีตเสริมเหล็ก หมู่ที่ ๔ ตำบลศรีดงเย็น บริเวณ ซอย ๒ - ๑๗ บ้านอินทาราม หมู่ที่ ๔ ตำบลศรีดงเย็น อำเภอไชยปราการ จังหวัดเชียงใหม่ ขนาดกว้าง ๐.๘๐ เมตร ยาว ๓๐.๐๐ เมตร ลึกเฉลี่ย ๑.๒๐ เมตร ราคากลาง ๒๑๗,๙๗๕.๒๐-บาท (สองแสนหนึ่งหมื่น เจ็ดพันเก้าร้อยเจ็ดสิบบ้าบาทยี่สิบสตางค์) ระยะเวลาดำเนินการ ๙๐ วัน

ตั้งแต่วันที่นี้เป็นต้นไป

ประกาศ ณ วันที่ ๑๖ เดือน มีนาคม พ.ศ. ๒๕๖๖

ดาบตำรวจ

(ณรงค์ ธิพิยต์วง)

นายกเทศมนตรีตำบลไชยปราการ

ตารางแสดงวงเงินงบประมาณที่ได้รับจัดสรรและราคากลางในงานจ้างก่อสร้าง

๑. ชื่อโครงการ....โครงการก่อสร้างวางระบายน้ำคอนกรีตเสริมเหล็ก หมู่ที่ ๔ ตำบลศรีดงเย็น บริเวณซอย ๒ - ๑๗ บ้านอินทาราม หมู่ที่ ๔ ตำบลศรีดงเย็น อำเภอไชยปราการ จังหวัดเชียงใหม่....
๒. หน่วยงานเจ้าของโครงการ.....เทศบาลตำบลไชยปราการ.....
๓. วงเงินงบประมาณที่ได้รับจัดสรร...๒๓๓,๔๐๐.บาท (สองแสนสามหมื่นสามพันสี่ร้อยบาทถ้วน).....
๔. ลักษณะงาน (โดยสังเขป) ...กว้าง ๐.๘๐ เมตร ยาว ๓๐.๐๐ เมตร ลึกเฉลี่ย ๑.๒๐ เมตร.....
๕. ราคากลางคำนวณ ณ วันที่.....๒๓ ก.พ. ๒๕๖๖.....เป็นเงิน...๒๑๗,๙๗๕.๒๐.....บาท
...(สองแสนหนึ่งหมื่นเจ็ดพันเก้าร้อยเจ็ดสิบบาทยี่สิบสตางค์).....
๖. บัญชีประมาณราคากลาง
- ๖.๑แบบสรุปราคากลางงานวางระบายน้ำคอนกรีตเสริมเหล็ก.....
- ๖.๒
- ๖.๓
- ๖.๔
- ๖.๕
๗. รายชื่อเจ้าหน้าที่ผู้กำหนดราคากลาง (ราคาอ้างอิง)
- ๗.๑นายศักดิ์ดา ชูเลขา ประธานกรรมการกำหนดราคากลาง.....
- ๗.๒นายสมศักดิ์ ลือชัยภูมิ กรรมการกำหนดราคากลาง.....
- ๗.๓นายภูเบศ นันตะสาร กรรมการกำหนดราคากลาง.....
- ๗.๔
- ๗.๕

แบบสรุปราคางานก่อสร้างรางระบายน้ำ

โครงการ ก่อสร้างรางระบายน้ำคอนกรีตเสริมเหล็ก
 ปริมาณงาน ขนาดกว้าง 0.80 เมตร ลึกเฉลี่ย 1.20 เมตร ยาว 30.00 เมตร
 สถานที่ก่อสร้าง บริเวณซอย 2-17 บ้านอินทราคม หมู่ 4 ต.ศรีดงเย็น อ.ไชยปราการ จ.เชียงใหม่
 หน่วยงาน เทศบาลตำบลไชยปราการ อ.ไชยปราการ จ.เชียงใหม่

ประมาณการวันที่ 23 กุมภาพันธ์ 2566

ลำดับ	รายการ	ปริมาณ	หน่วย	ราคาต่อหน่วย	ราคาทุน	Factor F	ราคาต่อหน่วย x FF	ราคากลาง	หมายเหตุ	
1	งานรื้อ									
	1.1 งานรื้อท่อกลมเดิม									
	Ø 0.60 เมตร	4.00	ม.	35.55	142.20	1.3624	48.4360	193.74		
	Ø 0.80 เมตร	-	ม.	40.00						
2	งานดิน									
	2.1 งานดินถมบริเวณข้างราง	20.00	ลบ.ม.	138.75	2,775.00	1.3624	189.0330	3,780.66		
3	งานโครงสร้าง									
	3.1 รางระบายน้ำคอนกรีตเสริมเหล็ก									
	ขนาด กว้าง 0.80 ม. ลึกเฉลี่ย 1.20 ม.	30.00	ม.	5,038.71	151,161.30	1.3624	6,864.7385	205,942.15		
	3.2 โครงสร้างอื่นๆ									
4	งานทำทางเข้าบ้าน	1.00	แห่ง	4	1,478.76	1.3624	2,014.6626	8,058.65		
	รวม				154,078.50			217,975.20		
	ราคากลาง	(สองแสนหนึ่งหมื่นเจ็ดพันเก้าร้อยเจ็ดสิบบ้าบาทยี่สิบสองสตางค์)							217,975.20	

ค่า Factor F = 1.3624

หมายเหตุ เงินจ่ายล่วงหน้า 0 % , เงินประกันผลงาน 0 % , ดอกเบี้ยเงินกู้ 6 % , ภาษีมูลค่าเพิ่ม 7%

คณะกรรมการได้ตรวจสอบแล้วเห็นชอบกับค่าจ้างเหมาก่อสร้างรางระบายน้ำ ค.ส.ล. นี้ และ

ให้ยึดถือประมาณการนี้เป็นราคากลางของเทศบาลตำบลไชยปราการ

จึงได้ลงลายมือชื่อไว้เป็นหลักฐาน

ลงชื่อ.....ประธานกรรมการ

(นายศักดิ์ดา ชูเลขา)

ผู้อำนวยการกองช่าง

ลงชื่อ.....กรรมการ

(นายสมศักดิ์ ลือชัยภูมิ)

นายช่างโยธาอาวุโส

ลงชื่อ.....กรรมการ

(นายภูเบศ นันต๊ะสาร)

วิศวกรโยธาปฏิบัติการ

ลงชื่อ.....ประมาณการ

(นายสมศักดิ์ ลือชัยภูมิ)

นายช่างโยธาอาวุโส

ลงชื่อ.....ตรวจ

(นายศักดิ์ดา ชูเลขา)

ผู้อำนวยการกองช่าง

ว่าที่ร้อยตรี.....เห็นชอบ

(ประเมษฐ์ นิตกร)

ปลัดเทศบาล

คาบตำรวจ.....อนุมัติ

(ณรงค์ ทัพย์ดวง)

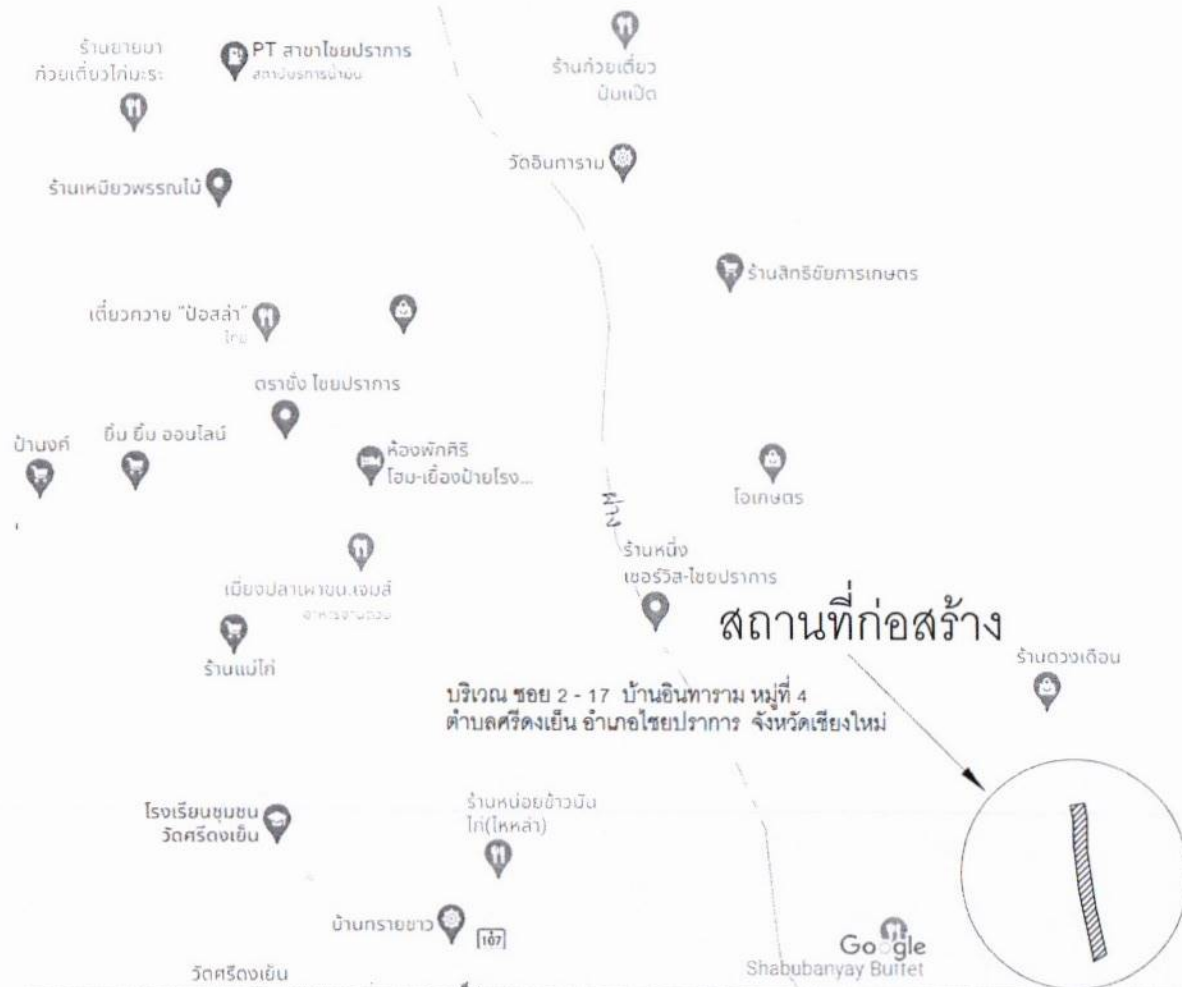
นายกเทศมนตรีตำบลไชยปราการ



เทศบาลตำบลไชยปราการ

- โครงการ ก่อสร้างรางระบายน้ำคอนกรีตเสริมเหล็ก หมู่ที่ 4 ตำบลศรีดงเย็น
- ปริมาณงาน ขนาดกว้าง 0.80 เมตร ยาว 30.00 เมตร ลึกเฉลี่ย 1.20 เมตร
- สถานที่ก่อสร้าง บริเวณ ซอย 2 - 17 บ้านอินทาราม หมู่ที่ 4 ตำบลศรีดงเย็น อำเภอไชยปราการ จังหวัดเชียงใหม่

แผนที่พอสั่งเขป



เทศบาลตำบลไชยปราการ

แบบก่อสร้าง
 งบประมาณนำคอนกรีตเสริมเหล็ก ขนาดกว้าง 0.80 เมตร ยาว 30.00 เมตร ลึกเฉลี่ย 1.20 เมตร

สถานที่
 บริเวณ ซอย 2 - 17 บ้านอินทาราม หมู่ที่ 4 ตำบลศรีดงเย็น อำเภอไชยปราการ จังหวัดเชียงใหม่

ออกแบบ
 ก่อสร้างเทศบาลตำบลไชยปราการ

เขียนแบบ
 นายสมศักดิ์ สีชัยภูมิ
 นายช่างโยธาอาวุโส

วิศวกร
 นายภูเมศ นิมิตะสาร
 วิศวกรโยธาปฏิบัติการ

วิศวกรโครงสร้าง
 นายภูกิจ จงจิตรบุญญากร
 สย.10218

ตรวจ
 นายบุญเรือง ยี่สิงกา
 หัวหน้าฝ่ายแบบแผนและก่อสร้าง

ตรวจ
 นายศักดิ์ดา ชูเลขา
 ผู้อำนวยการก่อสร้าง

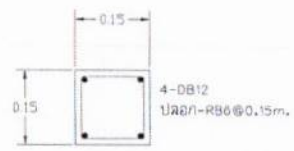
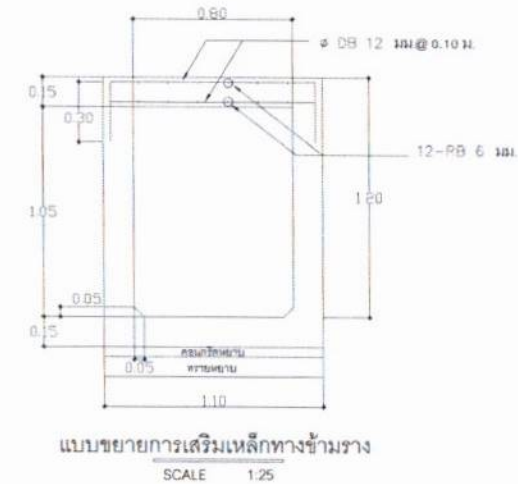
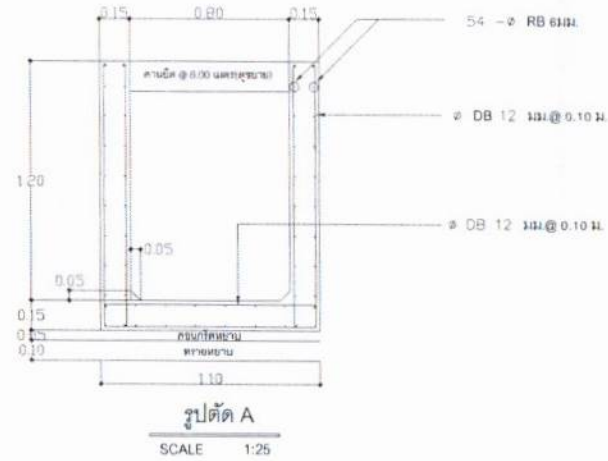
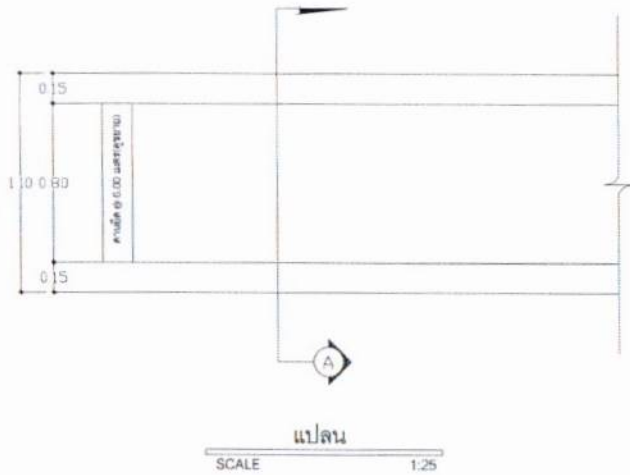
เห็นชอบ
 ว่าที่ร้อยตรี
 ประมวญ์ นิตินทร
 ปลัดเทศบาล

อนุมัติ
 ศานต์วาท
 (ดวงค์ ทัพย์ดวง)
 นายกเทศมนตรีตำบลไชยปราการ

แสดงแบบ
 แผนที่สั่งเขป

วัน/เดือน/ปี

แบบเลขที่	แผ่นที่	จำนวนแผ่น
	1	2



หมายเหตุ

1. ผู้รับจ้างจะต้องปรับระดับดินต้องวางระบายนํ้า ตั้งระบายนํ้าให้ไหลไม่ท่วมถัง และทำท่อนจุดเปิดช่องให้มีการระบายน้ำออกจากรางนํ้าตามความเหมาะสม แต่ทั้งนี้ต้องได้รับความเห็นชอบจากผู้ควบคุมงานด้วย
2. ตำแหน่งในการก่อสร้างสามารถปรับเปลี่ยนได้ตามความเหมาะสม หรือก่อสร้างเป็นจุดแล้วรวมความยาวต้องได้ตามแบบแปลนปริมาณงาน โดยรวมต้องเท่าเดิม โดยให้ขึ้นอยู่กับดุลยพินิจของผู้ควบคุมงาน
3. ในกรณีเกิดปัญหาหรือมีการเปลี่ยนแปลงรายละเอียดใดๆ ให้อยู่ในดุลยพินิจของผู้ควบคุมงานและได้รับความเห็นชอบจากผู้จ้าง
4. การทดสอบคอนกรีตปลูกบาศก์ 15x15x15 ซม. อายุ 28 วัน ไม่น้อยกว่า 240 KSC.
5. มีดีค่างูให้ไม่น้อยกว่าเป็นเมตร นอกจากได้ระบุไว้เป็นอย่างอื่น
6. ให้ทำทางขึ้นทุกจุดที่มีอยู่เดิมหรืออยู่ในดุลยพินิจช่างควบคุมงาน

ข้อกำหนดเพิ่มเติม

1. กำหนดให้ผู้รับจ้างใช้วัสดุประเภทวัสดุหรืออุปกรณ์ที่จะใช้ในบางก่อสร้างเป็นวัสดุที่ผลิตภายในประเทศ โดยต้องไม่น้อยกว่าร้อยละ ๑๐ ของมูลค่าพัสดุที่จะใช้ในบางก่อสร้าง ทั้งลงตามสัญญาและจัดทำแผนการใช้พัสดุที่ใช้ในบางก่อสร้างทั้งหมดตามสัญญาภายใน 30 วัน นับตั้งจากรวันที่ได้ลงนามในสัญญา (ตามแบบฟอร์มที่กำหนด)
2. กำหนดให้ผู้รับจ้างใช้เหล็กที่ผลิตภายในประเทศไม่น้อยกว่าร้อยละ ๑๐ ของปริมาณเหล็กที่ต้องใช้ตามสัญญา และจัดทำแผนการใช้ปริมาณวัสดุภายในประเทศต้องที่ใช้ทั้งหมดตามสัญญาภายใน 30 วัน นับตั้งจากรวันที่ได้ลงนามในสัญญา (ตามแบบฟอร์มที่กำหนด)



เทศบาลตำบลไชยปราการ

แบบก่อสร้าง
วางระบายนํ้าคอนกรีตเสริมเหล็ก ขนาดกว้าง ๐.๘๐ เมตร ยาว 3.00 เมตร ลึกเฉลี่ย 1.20 เมตร

สถานที่
บริเวณ ซอย 2 - 17 บ้านอินทพารม หมู่ที่ 4 ตำบลคังคังเงิน อำเภอไชยปราการ จังหวัดเชียงใหม่

ออกแบบ
ก่อสร้างเทศบาลตำบลไชยปราการ

เขียนแบบ
นายสมศักดิ์ ลีชัยภูมิ
นายช่างโยธาอาวุโส

วิศวกร
นายภูเกศ นันทะสาร
วิศวกรโยธาปฏิบัติการ

วิศวกรโครงสร้าง
นายภูกิจ จงจิตต์บุญภาค
สย.10218

ตรวจ
นายบุญยิ่ง ยี่งกา
หัวหน้าฝ่ายแบบแปลนและก่อสร้าง

ตรวจ
นายศักดิ์ดา ชูเสนา
ผู้อำนวยการก่อสร้าง

เห็นชอบ
ว่าที่ร้อยตรี
ประนสรณ์ นิตินทร
ปลัดเทศบาล

อนุมัติ
นายดำรง
(นายกเทศมนตรีตำบลไชยปราการ)

แสดงแบบ
รูปตัด

วันเดือนปี

แบบเลขที่	แผ่นที่	จำนวนแผ่น
ทศ.สป.วางระบายนํ้า 1-02/2566	2	2