

โครงการ ก่อสร้างถนนคอนกรีตเสริมไม้ไผ่
 ปริมาณงาน ถนนคอนกรีตเสริมไม้ไผ่ ผิวจราจรกว้าง 4.00 เมตร หนา 0.15 เมตร ยาว 136.50 เมตร หรือมีพื้นที่ไม่น้อยกว่า 546.00 ตารางเมตร มีไหล่ทางดินลูกรังกว้างเฉลี่ยข้างละ ๓๐ เมตร
 สถานที่ก่อสร้าง บริเวณต่อจากถนนเดิมถนนปงต้า ซอย ๕-สามแยก รพช หมู่ที่ 1 ตำบลปงต้า อำเภอไชยปราการ จังหวัดเชียงใหม่
 หน่วยงาน เทศบาลตำบลไชยปราการ อำเภอไชยปราการ จังหวัดเชียงใหม่ ประมาณการวันที่ 16 มกราคม 2560

ลำดับ		หน่วย	จำนวน	รวมค่าก่อสร้าง	หมายเหตุ
1	งานหรือโครงสร้างถนนเดิม				
1.1	งานหรือผิวลาดยางเดิม	ตร.ม.			
2	งานดิน				
2.1	งานถางป่าขุดต่อ /ปรับผิวถนนเดิม	ตร.ม.	-	-	Factor F
2.3(1)	งานดินถมคันทาง	ลบ.ม.	-	-	
2.3(5)	งานดินถมบริเวณทางเท้า	ลบ.ม.	16.38	3,829.66	- เงินล่วงหน้าจ่าย 0%
3	งานรองพื้นทางและพื้นทาง		-	-	- ดอกเบี้ยเงินกู้ 6%
3.4(1)	งานทรายรองใต้ผิวทางคอนกรีต	ลบ.ม.	27.30	23,040.14	- เงินประกันผลงานหัก 0%
4	งานผิวทาง				- ภาษีมูลค่าเพิ่ม 7%
4.9(1)	ผิวทางปอร์ตแลนด์ซีเมนต์คอนกรีตหนา 15 ซม.	ตร.ม.	546.00	251,502.58	
4.9(2)	รอยต่อเพื่อขยายตามขวาง (EXPANSION JOINT)	ม.	12.00	1,217.16	
4.9(3)	รอยต่อเพื่อหดตามขวาง (CONTRACTION JOINT)	ม.	124.50	10,367.10	
4.9(4)	รอยต่อตามยาว (LONGITUDINAL JOINT)	ม.	136.50	10,250.53	
	รวม			300,207.17	
	คิดเพียง			300,000.00	
	(สามแสนบาทถ้วน)				

ค่า Factor F งานก่อสร้างทาง

แบบสรุปราคางานก่อสร้างทาง สะพาน และท่อเหลี่ยม

โครงการ ก่อสร้างถนนคอนกรีตเสริมไม้ไผ่

ปร.๔

ปริมาณงาน ถนนคอนกรีตเสริมไม้ไผ่ ผิวจราจรกว้าง 4.00 เมตร ทน 0.15 เมตร ยาว 136.50 เมตร หรือมีพื้นที่ไม่น้อยกว่า 546.00 ตารางเมตร มีไหล่ทางดินลูกรังกว้างเฉลี่ยข้างละ ๐.๓๐ เมตร

สถานที่ก่อสร้าง บริเวณต่อจากถนนเดิมถนนปงคำ ซอย๔-สามแยก รพช หมู่ที่.1 ตำบลปงคำ อำเภอไชยปราการ จังหวัดเชียงใหม่

หน่วยงาน เทศบาลตำบลไชยปราการ อำเภอไชยปราการ จังหวัดเชียงใหม่

ประมาณการวันที่

16 มกราคม 2560

ลำดับ	รายการ	หน่วย	จำนวน	ราคา ต่อหน่วย	ราคา รวม	F	ราคา ต่อหน่วย x F	ราคากลาง
1	งานหรือโครงสร้างถนนเดิม							
1.1	งานหรือผิวลาดยางเดิม	ตร.ม.	-	25.26	-	1.3624	34.41	-
2	งานดิน							
2.1	งานถางป่าชุกตอ /ปรับผิวถนนเดิม	ตร.ม.	-	3.57	-	1.3624	4.86	-
2.3(1)	งานดินถมคันทาง	ลบ.ม.		517.14	-	1.3624	704.55	-
2.3(5)	งานดินถมบริเวณทางเท้า	ลบ.ม.	16.38	171.61	2,810.97	1.3624	233.80	3,829.66
3	งานรองพื้นทางและพื้นทาง							
3.4(1)	งานทรายรองใต้ผิวทางคอนกรีต	ลบ.ม.	27.30	619.47	16,911.44	1.3624	843.96	23,040.14
4	งานผิวทาง							
4.9(1)	ผิวทางปอร์ตแลนด์ซีเมนต์คอนกรีตหนา 15 ซม.	ตร.ม.	546.00	338.10	184,602.60	1.3624	460.62	251,502.58
4.9(2)	รอยต่อเพื่อขยายตามขวาง (EXPANSION JOINT)	ม.	12.00	74.45	893.40	1.3624	101.43	1,217.16
4.9(3)	รอยต่อเพื่อหดตามขวาง (CONTRACTION JOINT)	ม.	124.50	61.12	7,609.44	1.3624	83.26	10,367.10
4.9(4)	รอยต่อตามยาว (LONGITUDINAL JOINT)	ม.	136.50	55.12	7,523.88	1.3624	75.09	10,250.53
	รวม				220,351.73			300,207.17
	คิดเพียง							300,000.00

(สามแสนบาทถ้วน)

ค่า Factor F งานก่อสร้างทาง = 1.3624

เรียน นายกเทศมนตรี เทศบาลตำบลไชยปราการ เงินจ่ายล่วงหน้า 0% , เงินประกันผลงาน 0% , ดอกเบี้ยเงินกู้ 6% , ภาษีมูลค่าเพิ่ม 7%

- เพื่อโปรดทราบ/พิจารณา

ลงชื่อ.....
(นางสาววิภาดา ใจฟ้า)
ปลัดเทศบาล

ลงชื่อ.....เห็นชอบ
(นายสุรพล พรหมชนะ)

นายกเทศมนตรีตำบลไชยปราการ

๒๓ ม.ค. ๒๕๖๐

ลงชื่อ.....ประมาณการ

(นายจักรวาล ฝ่ายวิพล)

หัวหน้าฝ่ายบริหาร

ลงชื่อ.....ตรวจ

(นายสุรพล พรหมชนะ)

ผู้อำนวยการกองช่าง

แบบสรุปราคางานก่อสร้างทาง สะพาน และท่อเหลี่ยม

ป.๔

โครงการ ก่อสร้างถนนคอนกรีตเสริมไม้ไผ่
 ปริมาณงาน ถนนคอนกรีตเสริมไม้ไผ่ ผิวจราจรกว้าง 4.00 เมตร หนา 0.15 เมตร ยาว 136.50 เมตร หรือมีพื้นที่ไม่น้อยกว่า 546.00 ตารางเมตร มีไหล่ทางดินลูกรังกว้างเฉลี่ยข้างละ ๐.๓๐ เมตร
 สถานที่ก่อสร้าง บริเวณต่อจากถนนเดิมถนนปงคำ ซอย ๔-สามแยก รพช หมู่ที่ 1 ตำบลปงคำ อำเภอไชยปราการ จังหวัดเชียงใหม่
 หน่วยงาน เทศบาลตำบลไชยปราการ อำเภอไชยปราการ จังหวัดเชียงใหม่

ประมาณการวันที่ 16 มกราคม 2560

ลำดับ	รายการ	หน่วย	จำนวน	ราคาต่อหน่วย	ราคาทุน	ค่าแรงงานต่อหน่วย	รวมค่าแรงงาน	รวมเป็นเงิน
1	งานหรือโครงสร้างถนนเดิม							
1.1	งานหรือผิวลาดยางเดิม	ตร.ม.	-	25.26	-	-	-	-
2	งานดิน							
2.1	งานถางป่าขุดต่อ/ปรับผิวถนนเดิม	ตร.ม.	627.90	3.57	2,241.60	-	-	2,241.60
2.3(1)	งานดินถมคันดินทาง	ลบ.ม.		517.14	-	-	-	-
2.3(5)	งานดินถมบริเวณทางเข้า	ลบ.ม.	16.38	171.61	2,810.97	-	-	2,810.97
3	งานรองพื้นทางและพื้นทาง							
3.4(1)	งานทรายรองใต้ผิวทางคอนกรีต	ลบ.ม.	27.30	619.47	16,911.44	-	-	16,911.44
4	งานผิวทาง							
4.9(1)	ผิวทางปอร์ตแลนด์ซีเมนต์คอนกรีตหนา 15 ซม.	ตร.ม.	546.00	338.10	184,602.60	-	-	184,602.60
4.9(2)	รอยต่อเมื่อขยายตามขวาง (EXPANSION JOINT)	ม.	12.00	74.45	893.40	-	-	893.40
4.9(3)	รอยต่อเมื่อหดตามขวาง (CONTRACTION JOINT)	ม.	124.50	61.12	7,609.44	-	-	7,609.44
4.9(4)	รอยต่อตามยาว (LONGITUDINAL JOINT)	ม.	136.50	55.12	7,523.88	-	-	7,523.88
	รวม				222,593.33			222,593.33
	คิดเพียง							222,593.33

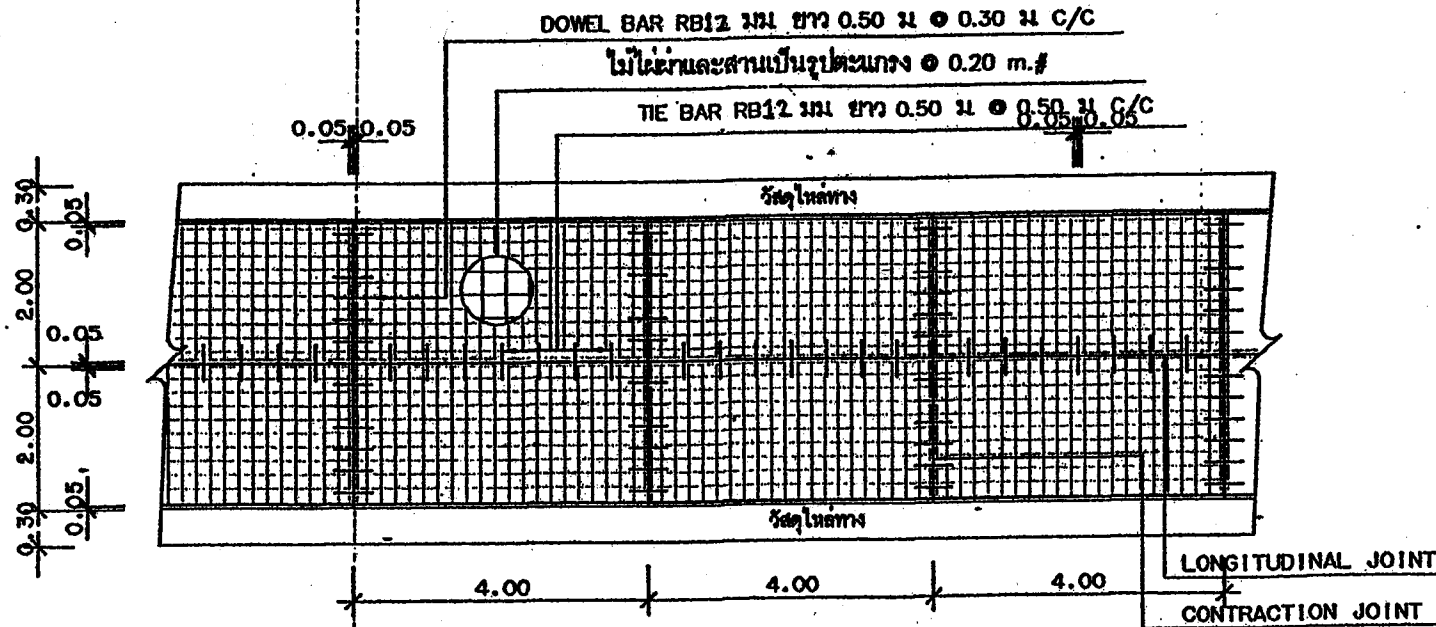
(สองแสนสองหมื่นสองพันห้าร้อยเก้าสิบสามบาทสามสิบสามสตางค์)

ค่า Factor F งานก่อสร้างทาง - 1.3624

หมายเหตุ เงินจ่ายล่วงหน้า 0% , เงินประกันผลงาน 0% , ดอกเบี้ยเงินกู้ 6% , ภาษีมูลค่าเพิ่ม 7%

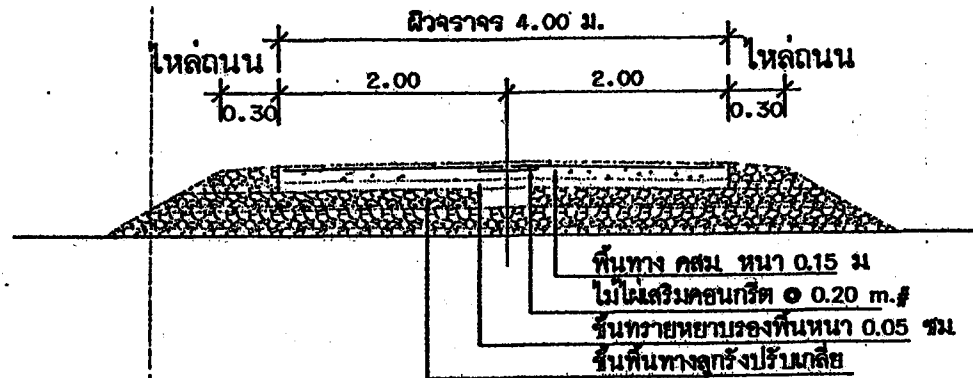
ลงชื่อ ประมาณการ
 (นายจักรวาล คุ้มพิล)
 หัวหน้าฝ่าย
 ลงชื่อ ตรวจ
 (นายสุรพล พรหมธนะ)
 ผู้อำนวยการกองช่าง

วันที่ 14



รูปแปลนผิวจราจรคอนกรีต

NOT TO SCALE



รูปตัดถนนผิวจราจร

NOT TO SCALE

โครงการ ถนน คสม. 4.00 ม.

สถานที่ก่อสร้าง

เขียนแบบ

ลงชื่อ (นายสมศักดิ์ สือชัยภูมิ) วิศวกร

ตรวจลงชื่อ (นายสุรพล พงษ์นิมิตร) ผู้ควบคุมก่อสร้าง

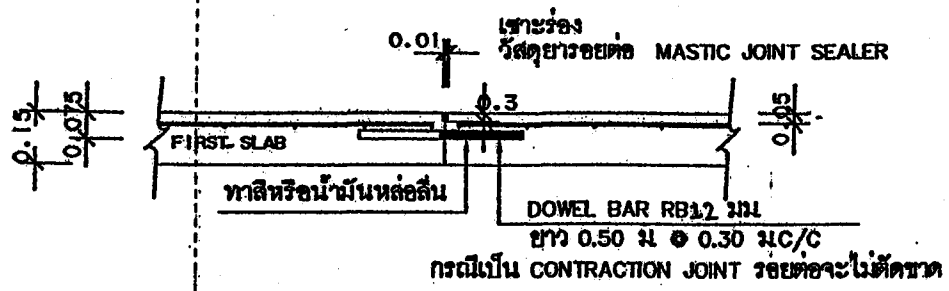
ตรวจสอบลงชื่อ (นายสุรพล พงษ์นิมิตร) วิศวกร

เขียนรอบลงชื่อ (นายสุรพล พงษ์นิมิตร) วิศวกร

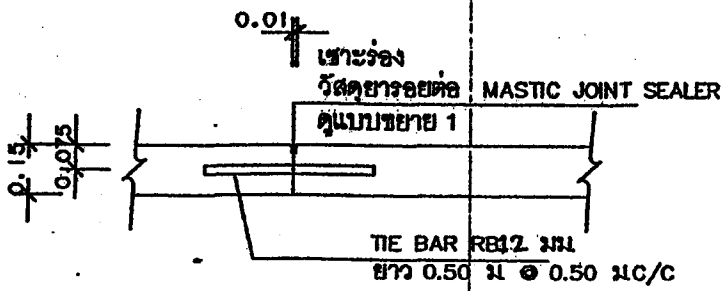
ถ้าเนาถูกต้อง

(นายสมศักดิ์ สือชัยภูมิ)
นายช่างโยธา 5

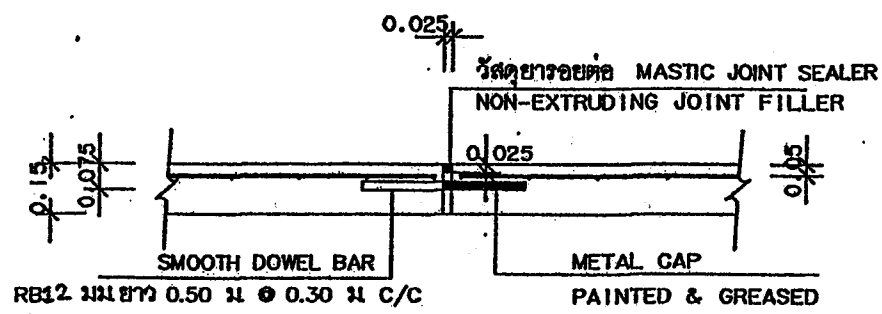
แบบแสดง	แปลงแบบสถาปัตย์
วันที่	จำนวน
ฉบับแรก	



ขยายรอยต่อ CONTRACTION JOINT ทุกระยะ 4.00 ม
NOT TO SCALE



ขยายรอยต่อ LONGITUDINAL JOINT
NOT TO SCALE



ขยายรอยต่อ EXPANSION JOINT ทุกระยะ 40.00 ม
NOT TO SCALE

สำเนาถูกต้อง

(นายสมศักดิ์ สีอชัยภูมิ)
นายช่างโยธา 5



โครงการ ถนน คอนกรีต 4.00 ม	
สถานที่ก่อสร้าง	
เขียนแบบ ลงสี (นายสมศักดิ์ สีอชัยภูมิ) นายช่างโยธา	
ตรวจ ลงสี (นายสุวิทย์ วัฒนวิทย์) ผู้ควบคุมการก่อสร้าง	
ตรวจสอบ ลงสี (นายสุวิทย์ วัฒนวิทย์) ผู้ควบคุมการก่อสร้าง	
เห็นชอบ ลงสี (นายสมศักดิ์ สีอชัยภูมิ) นายช่างโยธา	
นายช่างโยธา	
วันที่	จำนวน
หน้า	

โครงการก่อสร้างถนน ค.ศ.ม. ผิวจราจรกว้าง 4 ม. หนาถด้อย 0.15
ม. ยาว 136.50 ม. หรือมีพื้นที่ไม่น้อยกว่า 546 ตร.ม. พร้อมติดตั้ง
โหล่ทางทั้งสองข้างถด้อย 0.30 ม. บริเวณตัดจากถนนเดิมถนนปงคำ
ขอ 5-ตามแยก รพช. ม.1 ต.ปงคำ อ.ไชยปราการ จ.เชียงใหม่



อ.ต.หนองบัว